

# Aluehallintoviranomaisen korjausmääräys

Johtokunta 8.3.2022



SATAVARMAA TURVALLISUUTTA - LÄHELLÄ SINUA

## Korjausmääräys

- Lounais-Suomen aluehallintovirasto (AVI) määrää Satakunnan alueellista pelastustoimea korjaamaan palvelutasoaan
  - Kiireelliseksi luokiteltuihin tehtäviin on hälytettävä vähintään 1+3 vahvuinen pelastusmuodostelma
    - Muodostelma voidaan koota yhdestä tai useammasta yksiköstä/paloasemalta
  - Hälyttäminen on tehtävä mahdollisimman tehokkaalla ja tarkoituksenmukaisella tavalla



SATAVARMAA TURVALLISUUTTA - LÄHELLÄ SINUA

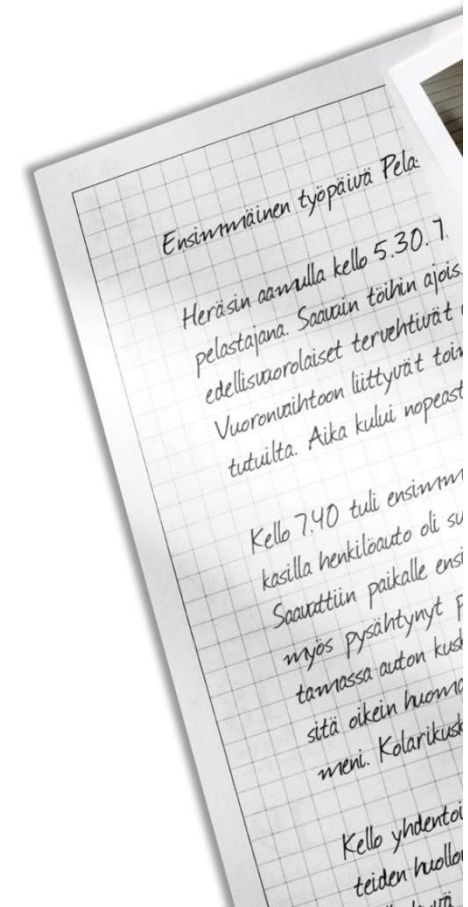
## Huomioitavaa korjausvaihtoehtoihin

- AVI arvioi palvelutasoa ja sen toteutumista mm. seuraavilla kriteereillä. Korjausvaihtoehtojen tulee täyttää alla olevat kriteerit
  - Riittävä muodostelma torjumaan sattunutta onnettomuutta
  - Onnettomuuskohteen saavuttaminen. Saavutettavuus aika määräytyy riskiruudun luokan mukaan (1-4)
    - Ensimmäisen yksikön saapuminen kohteeseen
    - Toimintavalmiusaika (vähintään 1+3 vahvuinen muodostelma kohteessa)



SATAKUNNAN  
PELASTUSLAITOS

SATAVARMAA TURVALLISUUTTA - LÄHELLÄ SINUA



# Toimintavalmiusajat

- 1 riskiruutu
  - Kohde saavutettava 6 min
  - Toimintavalmiusaika 11 min (pelastusryhmä kohteessa)
- 2 riskiruutu
  - Kohde saavutettava 10 min
  - Toimintavalmiusaika 14 min (pelastusryhmä kohteessa)
- 3 riskiruutu
  - Kohde saavutettava 20 min
  - Toimintavalmiusaika 22 min (pelastusryhmä kohteessa)
- 4 riskiruutu
  - Jos ei tavoiteta 40 min aikana, tulee alueen omatoimista varautumista parantaa



SATAVARMAA TURVALLISUUTTA - LÄHELLÄ SINUA



## Korjausvaihtoehdot

- Esitellään korjausvaihtoehdot paloasemakohtaisesti
  - Vähintään kaksi korjausvaihtoehtoa per paloasema
  - Pelastuslaitos on arvioinut korjausmääräyksen vaikutuksia
  - Pelastuslaitoksen- ja sopimuspalokunnan henkilöstön kuulemisten tulokset liitetty esitykseen
  - *HVA ja yhdistyminen ensihoidon kanssa tuo pelastustoimelle uusia mahdollisuuksia henkilöstön yhteiskäytölle (synergian hyödyntäminen maksimaalisesti koko maakunnan alueella)*
    - *Pyrittävä huomioimaan esityksessä*
    - *Keskusteltu myös AVI:n kanssa 12/2021 = OK*



SATAKUNNAN  
PELASTUSLAITOS

Suojelulohko	Suojelulo
--------------	-----------

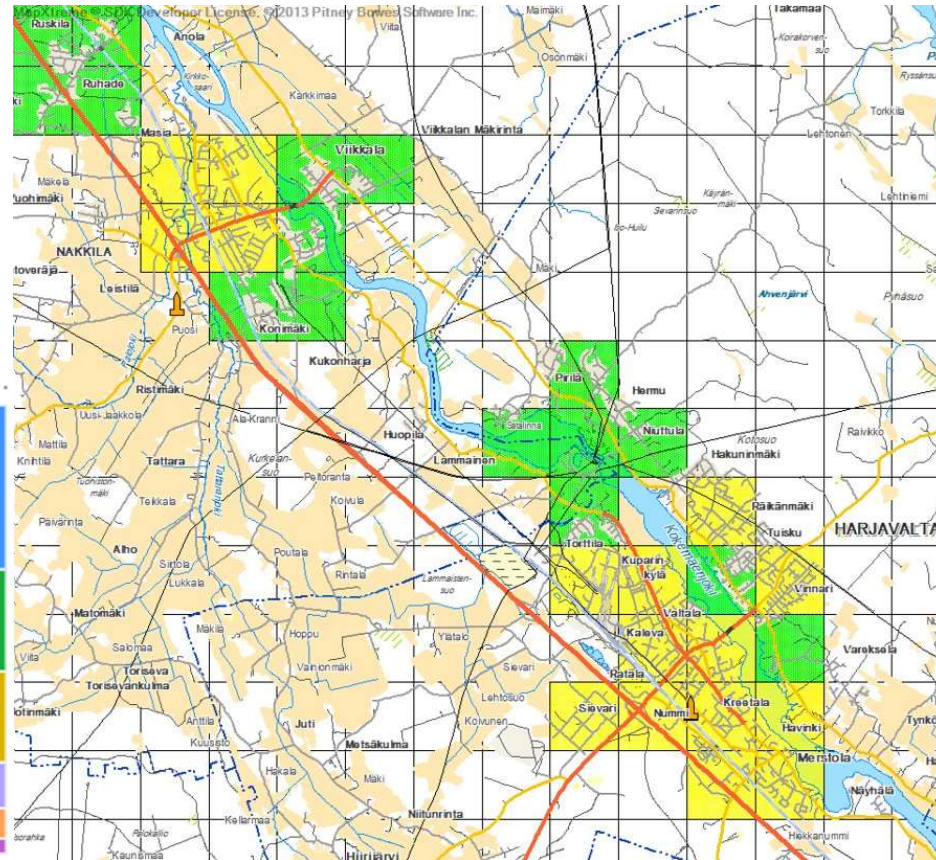
Kiinteistön nimi ja osoite

Kaupunginosa

KIINTEISTÖSSÄ HUOMI

# Harjavallan riskiruudukko ja onnettomuustyypit

Onnettomuustyypit



SATAKUNNAN  
PELASTUSLAITOS

SATAVARMAA TURVALISUUTTA - LÄHELLÄ SINUA



## Harjavallan päivystävä paloasema

- Tehtävät 2019 - 2021, joissa Harjavallan paloaseman henkilöstö on arvioinut hälytetyn vasteen riittämättömäksi:
  - Liikenneonnettomuus 4
  - Automaattinen paloilmoitus 3
  - Maastopalo 1
  - Liikennevälinepalo 1
  - Räjähdys/sortuma 1

2019-2021	Yhteensä	Vuodessa
Tehtävät yhteensä	848	283
Kiireelliset tehtävät (ilman ensihoidon tehtäviä)	481	160
Kiireelliset tehtävät, mihin lähetetty yksinään	162	54
Tehtävät joissa arvioitu henkilöstö tai kalusto riittämättömäksi	10	3,3



# Korjausvaihtoehto A (Harjavalta)

## Toimenpiteet

- Päivystysvahvuuden nosto 1+3:een
  - Nyt 0+2
  - Palkataan Harjavallan paloasemalle 5 paloesi miestä ja 5 palomiestä, näistä vuorollaan 1+1 on töissä.

## Henkilöstön kuuleminen

- Kokevat parhaana ja ainoana vaihtoehtona
  - Pelastustehtävien työturvallisuus paranee
  - Lähiesimiestyö paranee

## Vaikutukset

- Vuotuinen kustannus noin +550.000 €
- Onnettomuuksien ehkäisytyö paranee
- Henkilöstön osaamistaso paranee ja päivittäistoiminnan suunnitelmallisuus kasvaa

## Haasteet

- Tarvittavan henkilöstön rekrytointi voi olla vaikeaa tai mahdotonta





# Korjausvaihtoehto B (Harjavalta)

## Toimenpiteet

- Hälytysvasteet muutetaan siten, että tehtäviin hälytetään lisäyksikkö, käytännössä sopimuspalokunta.

## Sopimuspalokunnan kuuleminen

- Tehtävät virka-aikana tuottavat haasteita sopimusvahvuuden täyttämiseksi.
- Jos muodostetaan "täydennysyksikkö" pienemmällä sopimusvahvuudella, tarvittava toiminta pystytään tuottamaan.

## Vaikutukset

- Vuosittainen tehtävämäärä kasvaa noin 52:lla, kustannus noin 13.000 €.
  - Harjavallan VPK 41 tehtävää
  - Muut 11 tehtävää (Nakkila ja Kokemäki)

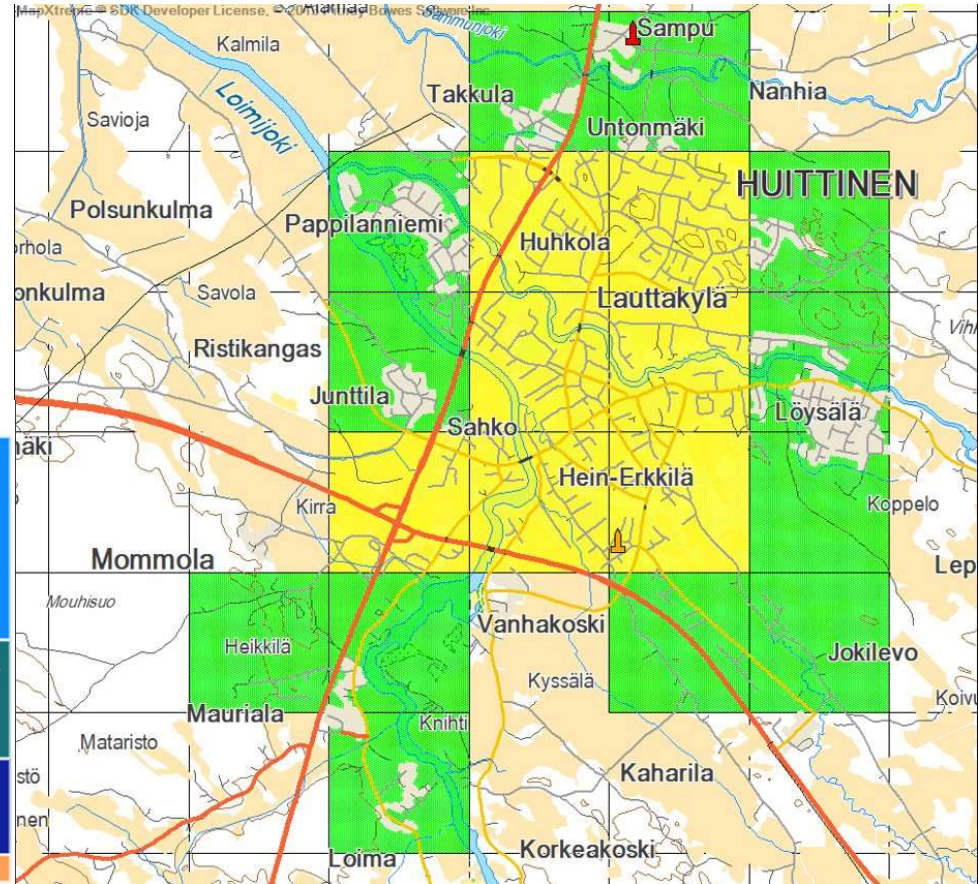
## Haasteet

- Vuodessa 1-2 tehtävää, joissa toimintavalmiusaika ylittyy, kahdessa riskiriuudussa.
- Vuodessa sopimuspalokunta lähtisi asemalta 3-4 kertaa ja vapautettaisiin ennen lähtöä noin 50 kertaa.
  - Riski sopimuspalokunnan aktiivisuuden ja motivaation pudotukseen



# Huittisten riskiruudukko ja onnettomuustyypit

Onnettomuustyypit



SATAKUNNAN  
PELASTUSLAITOS

SATAVARMAA TURVALLISUUTTA - LÄHELLÄ SINUA

## Huittisten päivystävä paloasema

- Tehtävät 2019 - 2021, joissa Huittisten paloaseman henkilöstö on arvioinut hälytetyn vasteen riittämättömäksi:
  - Liikenneonnettomuus 6
  - Automaatiinen paloilmoitus 6
  - Rakennuspalo 3
  - Liikennevälinepalo 1

2019-2021	Yhteensä	Vuodessa
Tehtävät yhteensä	847	283
Kiireelliset tehtävät (ilman ensihoidon tehtäviä) (virka-ajan ulkopuolella)	336	112
Kiireelliset tehtävät, mihin lähetetty yksinään (virka-ajan ulkopuolella)	162	54
Tehtävät joissa arvioitu henkilöstö tai kalusto riittämättömäksi	16	5,5



# Korjausvaihtoehto A (Huittinen)

## Toimenpiteet

- Päivystysvahvuuden nosto 1+3:een
  - Nyt 1/0+3
  - Palkataan Huittisten paloasemalle 4 paloesi miestä vuorotyöhön, näistä vuorollaan yksi on töissä.

## Henkilöstön kuuleminen

- Kokevat parhaana ja ainoana vaihtoehtona
  - Pelastustehtävien työturvallisuus paranee
  - Lähiesimiestyö paranee

## Vaikutukset

- Vuotuinen kustannus noin +240.000 €
- Onnettomuuksien ehkäisytyö paranee
- Henkilöstön osaamistaso paranee ja päivittäistoiminnan suunnitelmallisuus kasvaa

## Haasteet

- Tarvittavan henkilöstön rekrytointi voi olla vaikeaa tai mahdotonta



# Korjausvaihtoehto B (Huittinen)

## Toimenpiteet

- Hälytysvasteet muutetaan siten, että tehtäviin hälytetään lisäyksikkö, käytännössä sopimuspalokunta.

## Sopimuspalokunnan kuuleminen

- Jos muodostetaan “täydennysyksikkö” pienemmällä sopimusvahvuudella, tarvittava toiminta pystytään tuottamaan.

## Vaikutukset

- Vuosittainen tehtävämäärä kasvaa noin 54:llä, kustannus noin 11.000 €.
  - Huittisten VPK noin 40 tehtävää
  - Keikyän VPK (Pirkanmaa) noin 15 tehtävää

## Haasteet

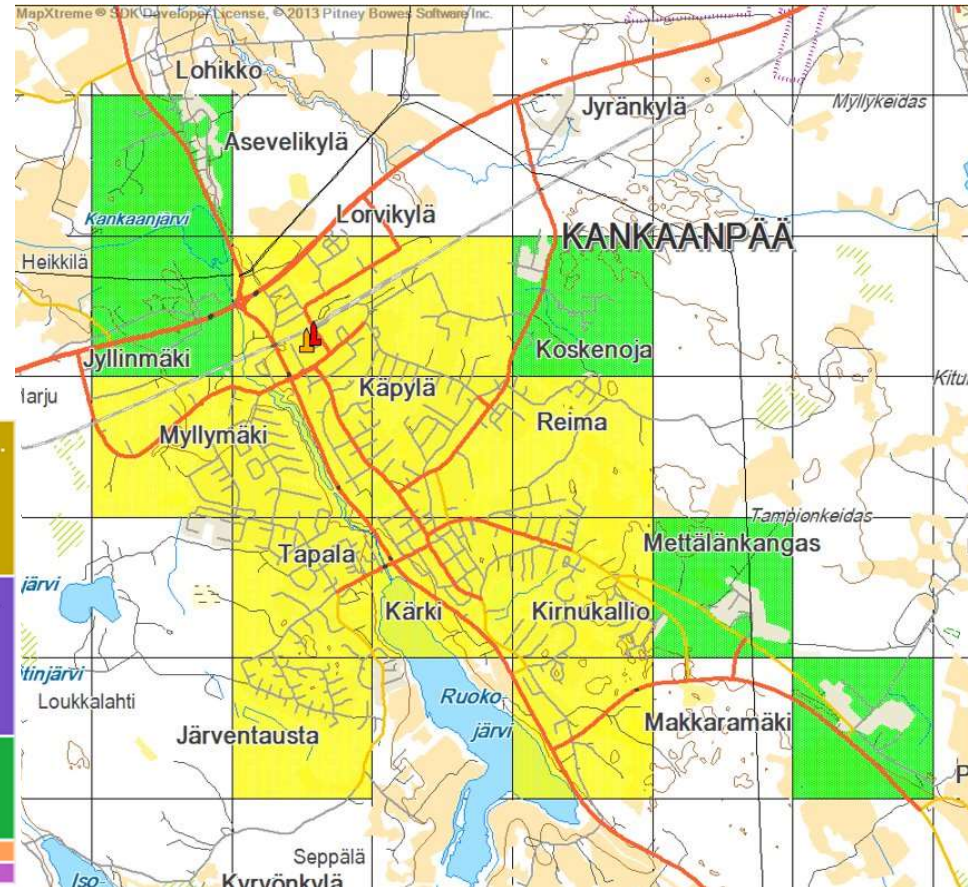
- Vuodessa 6-7 tehtävää, joissa toimintavalmiusaika ylittyy, kahdessa riskiriuudussa.
- Vuodessa sopimuspalokunta lähtisi asemalta 5-6 kertaa ja vapautettaisiin ennen lähtöä noin 50 kertaa.
  - Riski sopimuspalokunnan aktiivisuuden ja motivaation pudotukseen





# Kankaanpään riskiruudukko ja onnettomuustyypit

Onnettomuustyypit



SATAKUNNAN  
PELASTUSLAITOS

SATAVARMAA TURVALLISUUTTA - LÄHELLÄ SINUA

## Kankaanpään päivystävä paloasema

- Tehtävät 2019 - 2021, jotka Kankaanpään paloaseman henkilöstö on arvioinut hälytetyn vasteen riittämättömäksi:
  - Maastopalo 1
  - Maastoliikenneonnettomuus 1 (ambulanssin tarve)

2019-2021	Yhteensä	Vuodessa
Tehtävät yhteensä	1035	345
Kiireelliset tehtävät (ilman ensihoidon tehtäviä)	590	196
Kiireelliset tehtävät, mihin lähetetty yksinään	244	81
Tehtävät joissa arvioitu henkilöstö tai kalusto riittämättömäksi	2	0,7





# Korjausvaihtoehto A (Kankaanpää)

## Toimenpiteet

- Päivystysvahvuuden nosto 1+3:een
  - Nyt 0+3
  - Palkataan Kankaanpään paloasemalle 5 paloesi miestä, näistä vuorollaan yksi on töissä.

## Henkilöstön kuuleminen

- Kokevat parhaana ja ainoana vaihtoehtona
  - Pelastustehtävien työturvallisuus paranee
  - Lähiesimiestyö paranee

## Vaikutukset

- Vuotuinen kustannus noin +300.000 €
- Onnettomuuksien ehkäisytyö paranee
- Henkilöstön osaamistaso paranee ja päivittäistoiminnan suunnitelmallisuus kasvaa

## Haasteet

- Tarvittavan henkilöstön rekrytointi voi olla vaikeaa tai mahdotonta



## Korjausvaihtoehto B (Kankaanpää)

### Toimenpiteet

- Hälytysvasteet muutetaan siten, että tehtäviin hälytetään lisäyksikkö, käytännössä sopimuspalokunta.

### Sopimuspalokunnan kuuleminen

- Ei ole vielä tehty
- Lähtöajan pituus ilmeinen haste
- Jos muodostetaan “täydennysyksikkö” pienemmällä sopimusvahvuudella, tarvittava toiminta voisi onnistua.

### Vaikutukset

- Vuosittainen tehtävämäärä Kankaanpään VPK:lla kasvaa noin 81:llä, kustannus noin 26.000 €.

### Haasteet

- Lähtöaika med. yli 10 minuuttia, joten toimintavalmiusvaade ei toteudu.
- Vuodessa sopimuspalokunta lähtisi asemalta todella harvoin eli vapautettaisiin ennen lähtöä kerta toisensa jälkeen.
  - Riski sopimuspalokunnan aktiivisuuden ja motivaation pudotukseen



# Korjausvaihtoehto C (Kankaanpää)

## Toimenpiteet

- Hälytysvasteet muutetaan siten, että myös pelastusryhmän tehtäviin hälytetään hälytetään Pohjois-Satakunnan päivystävä palomestari.
- Päivystävän palomestarin ollessa toisessa tehtävässä, hälytetään seuraava lähin ja tarkoituksenmukainen yksikkö, käytännössä sopimuspalokunta.

## Vaikutukset

- Olemassa olevan resurssin hyödyntäminen, käytännössä ei kustannusvaikutuksia
- Päivystävän palomestarin tehtävisidonnaisuus nousee suuruusluokkaa 0,5 % => 1 % valmiusajasta



# Meri-Porin riskiruudukko ja onnettomuustyypit

Onnettomuustyypit

Muu tarkastustettava	Liikenneonnettom...	Häkeen liit...	Avunant...	Muu tu...
95	62	39	35	30
Vahingontorjuntatehtävä	Rakennuspalo	Muun paloi...	Eläimen ...	Liiken...
91	43	30	25	20
	Öljyvahinko	Rakennusp...	Ihmisen pel...	Vaa...
	42	29	Maastopalo	9
			Vir...	Vir...



SATAKUNNAN  
PELASTUSLAITOS

SATAVARMAA TURVALLISUUTTA - LÄHELLÄ SINUA

## Meri-Porin päivystävä paloasema

- Tehtävät 2019 - 2021, jotka Meri-Porin paloaseman henkilöstö on arvioinut hälytetyn vasteen riittämättömäksi:
  - Liikenneonnettomuus 2
  - Vaaralliset aineet 1

2019-2021	Yhteensä	Vuodessa
Tehtävät yhteensä	842	280
Kiireelliset tehtävät (ilman ensihoidon tehtäviä)	424	141
Kiireelliset tehtävät, mihin lähetetty yksinään	108	36
Tehtävät joissa arvioitu henkilöstö tai kalusto riittämättömäksi	3	1



# Korjausvaihtoehto A (Meri-Pori)

## Toimenpiteet

- Päivystysvahvuuden nosto 1+3:een
  - Nyt 0+3
  - Palkataan Meri-Porin paloasemalle 5 paloesi miestä, näistä vuorollaan yksi on töissä.

## Henkilöstön kuuleminen

- Kokevat parhaana ja ainoana vaihtoehtona
  - Pelastustehtävien työturvallisuus paranee
  - Lähiesimiestyö paranee

## Vaikutukset

- Vuotuinen kustannus noin +300.000 €
- Onnettomuuksien ehkäisytyö paranee
- Henkilöstön osaamistaso paranee ja päivittäistoiminnan suunnitelmallisuus kasvaa

## Haasteet

- Tarvittavan henkilöstön rekrytointi voi olla vaikeaa tai mahdotonta



## Korjausvaihtoehto B (Meri-Pori)

### Toimenpiteet

- Hälytysvasteet muutetaan siten, että tehtäviin hälytetään lisäyksikkö, joko sopimuspalokunta tai Kanta-Porin päivystävä yksikkö.

### Sopimuspalokunnan kuuleminen

- Tehtävät virka-aikana tuottavat haasteita sopimusvahvuuden täyttämiseksi.
- Jos muodostetaan "täydennysyksikkö" pienemmällä sopimusvahvuudella, tarvittava toiminta pystytään tuottamaan.

### Vaikutukset

- Vuosittainen tehtävämäärä sopimuspalokunnilla kasvaa noin 36:llä, kustannus noin 12.000 €.
  - Pihlavan VPK 30 tehtävää
  - Muut 6 tehtävää
- Kanta-Porin päivystävä yksikkö noin 6 tehtävää

### Haasteet

- Vuodessa 1-2 tehtävää, joihin toimintavalmiusvaade ei täyty (Mäntyluoto)
- Vuodessa sopimuspalokunta lähtisi asemalta harvoin eli vapautettaisiin ennen lähtöä todella usein.
  - Riski sopimuspalokunnan aktiivisuuden ja motivaation pudotukseen



## Korjausvaihtoehto C (Meri-Pori)

Pelastustoimen ja ensihoidon synergian täysmittainen hyödyntäminen (kello 08-22)

- Esitetään sairaanhoitopiirille, että paloasemalla työskentelevä ensihoitaja osallistuu kiireellisiin pelastustehtäviin pelastustoimen resurssina.
- Ensihoitoyksikön ollessa ei hälytettävissä pelastustoimen tehtävään toimitaan vaihtoehdon B mukaisesti.
- Ensihoitoyksikön valmiusajan ulkopuolella (kello 22-08) toimitaan vaihtoehdon B mukaisesti.

Henkilöstön kuuleminen

- Henkilöstö ei näe järkevänä vaihtoehtona

Vaikutukset

- Olemassa olevan resurssin parempi hyödyntäminen
- Vuosittainen tehtävämäärä kasvaa noin 20:llä,
  - Kanta-Pori 2 tehtävää
  - Pihlavan VPK 13 tehtävää
  - Reposaaren VPK 4 tehtävää
  - Ahlaisten VPK 1 tehtävä
- Kustannus noin 7.000 €.

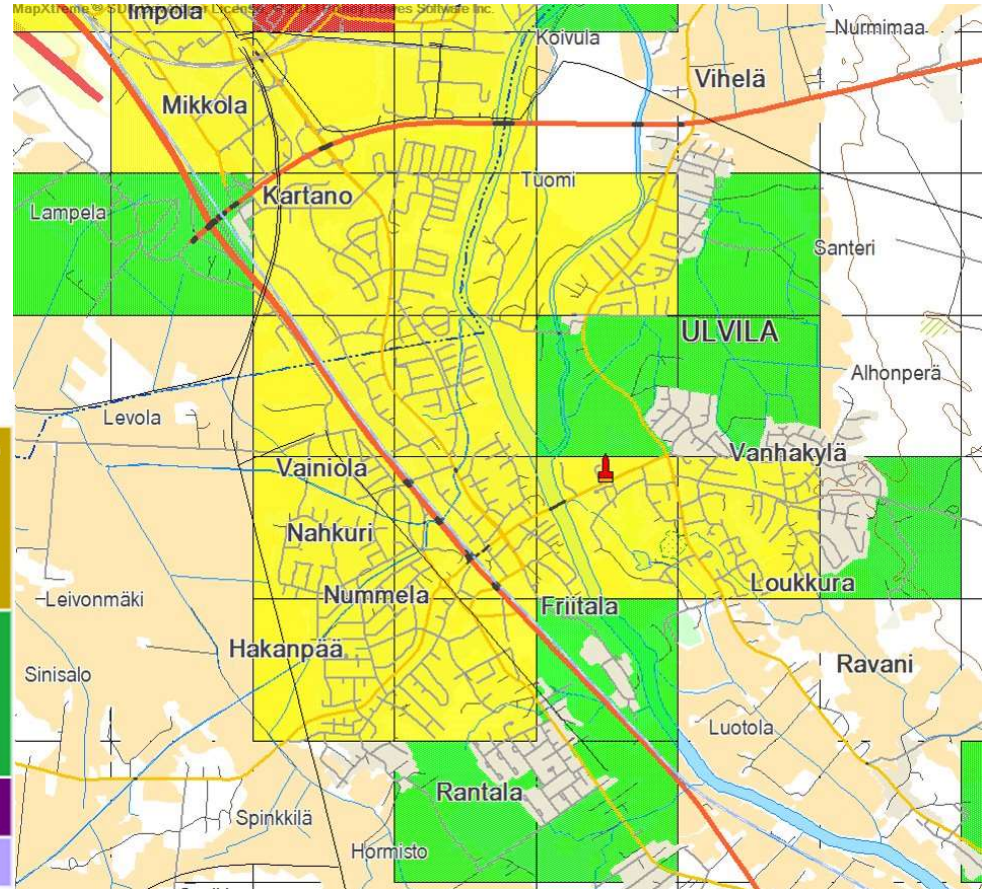
Haasteet

- Ensihoitajien kelpoisuus ja käytettävyys pelastustoimen tehtäviin



# Ulvilan riskiruudukko ja onnettomuustyytit

Onnettomuustyytit



SATAKUNNAN  
PELASTUSLAITOS

SATAVARMAA TURVALLISUUTTA - LÄHELLÄ SINUA

## Uvilan päivystävä paloasema

- Tehtävät 2019-2021, jotka Uvilan paloaseman henkilöstö on arvioinut hälytetyn vasteen riittämättömäksi:
  - Liikenneonnettomuus 9
  - Automaattinen paloilmoitin 6
  - Maastopalo 3
  - Liikennevälinepalo 1

2019-2021	Yhteensä	Vuodessa
Tehtävät yhteensä	1201	400
Kiireelliset tehtävät (ilman ensihoidon tehtäviä)	729	243
Kiireelliset tehtävät, mihin lähetetty yksinään	186	61
Tehtävät joissa arvioitu henkilöstö tai kalusto riittämättömäksi	19	6,3



# Korjausvaihtoehto A (Ulvila)

## Toimenpiteet

- Päivystysvahvuuden nosto 1+3:een
  - Nyt 0+2
  - Palkataan Ulvilan paloasemalle 5 paloesiimestä ja 5 palomiestä, näistä vuorollaan 1+1 on töissä.

## Henkilöstön kuuleminen

- Kokevat parhaana ja ainoana vaihtoehtona
  - Pelastustehtävien työturvallisuus paranee
  - Lähiesimiestyö paranee

## Vaikutukset

- Vuotuinen kustannus noin +550.000 €
- Onnettomuuksien ehkäisytyö paranee
- Henkilöstön osaamistaso paranee ja päivittäistoiminnan suunnitelmallisuus kasvaa

## Haasteet

- Tarvittavan henkilöstön rekrytointi voi olla vaikeaa tai mahdotonta



## Korjausvaihtoehto B (Ulvila)

### Toimenpiteet

- Hälytysvasteet muutetaan siten, että tehtäviin hälytetään lisäyksikkö, joko Kanta-Porin päivystävä yksikkö tai sopimuspalokunta

### Sopimuspalokunnan kuuleminen

- Ei ole vielä tehty
- Palokunnan valmius yleisesti ottaen hyvä

### Vaikutukset

- Vuosittainen tehtävämäärä sopimuspalokunnilla kasvaa noin 25:llä, kustannus noin 12.000 €.
  - Ulvilan VPK 20 tehtävää
  - Nakkilan VPK 5 tehtävää
- Kanta-Porin päivystävä yksikkö noin 35 tehtävää

### Haasteet

- Vuodessa sopimuspalokunta lähtisi asemalta harvoin eli vapautettaisiin ennen lähtöä todella usein.
  - Riski sopimuspalokunnan aktiivisuuden ja motivaation pudotukseen



## Muita huomiota

- Hyvinvointialue –uudistuksen myötä myös ensihoito uudistuu ja on mahdollista, että pelastuslaitoksen rooli ensihoidon palveluntuottajana kasvaa. Tämä saattaa mahdollistaa ensihoidon ja pelastustoiminnan synergiayksiköiden laajemman hyödyntämisen.
- Tarvittavan henkilöstön rekrytoinnin vaikeus tai mahdottomuus todennäköisesti pakottaa priorisoimaan lisähenkilöstön sijoittamisen, jos tähän vaihtoehtoon päädytään. Rekrytoinnin vaikeudesta johtuen voi tulla eteen tilanne, jossa pienempien päivystävien paloasemien vahvuutta nostetaan henkilöstösiirroilla. Käytännössä tämä tarkoittaisi Kanta-Porin ja Rauman paloasemien vuorovahvuuden pienentämistä 1+3, jolloin molemmilta asemilta siirrettäisiin 1 henkilö/vuoro vahvistamaan pienempien asemien vahvuutta.
- Jos sopimuspalokuntien kanssa sovitaan pienemmistä lähtövahvuuksista ”täydennysyksiköissä”, arvioidut lisäkustannukset puolittuvat.



SATAVARMAA TURVALLISUUTTA - LÄHELLÄ SINUA

# Satakunnan pelastuslaitos esittää

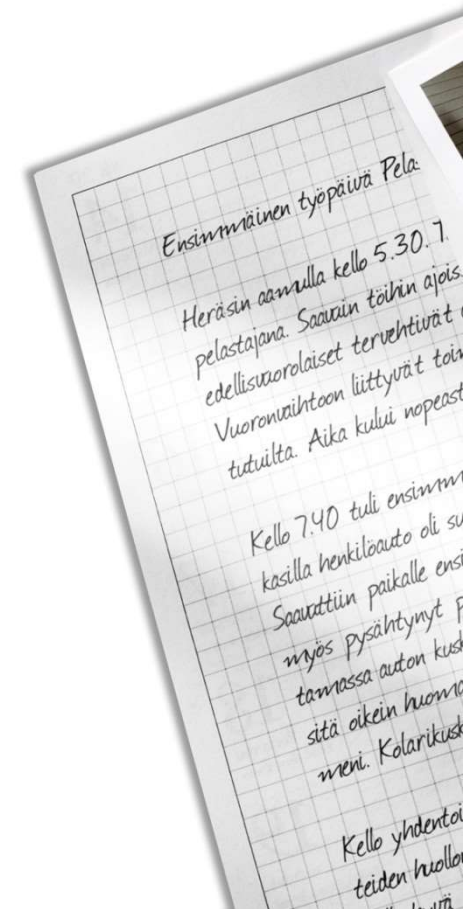
1/5

- Harjavallan paloasema vaihtoehto A
  - Henkilömäärän kasvattaminen
    - Harjavallassa ja sen ympäristössä on paljon raskasta teollisuutta, henkilömäärän kasvattaminen tehostaisi pelastustoimen varautumista alueella. Harjavallan paloaseman yksikkö palvelee isoa osaa keskeistä Satakuntaa.
  - Pelastuslaitoksen näkökanta miehityksen kasvattamisen priorisoinnista on, että Harjavalta on prioriteetissa ensimmäinen.



SATAKUNNAN  
PELASTUSLAITOS

SATAVARMAA TURVALLISUUTTA - LÄHELLÄ SINUA





## Satakunnan pelastuslaitos esittää

2/5

- Huittisten paloasema vaihtoehto B
  - Pelastusryhmän täydentäminen toisella yksiköllä
    - Huomioiden kustannustehokkuus, niin virka-ajan ulkopuolella Huittisten toimintaympäristössä, toimivin vaihtoehto korjausmääräykseen on pelastusryhmän täydentäminen toisella yksiköllä



SATAKUNNAN  
PELASTUSLAITOS

SATAVARMAA TURVALLISUUTTA - LÄHELLÄ SINUA



## Satakunnan pelastuslaitos esittää

3/5

- Kankaanpään paloasema vaihtoehto C
  - Pelastusryhmän täydentäminen hälyttämällä päivystävä palomestari tehtäviin
    - Kankaanpään toimintaympäristössä huomioiden kustannustehokkuus ja yksiköiden tehtäväsidonnaisuus, toimivin vaihtoehto korjausmääräykseen on pelastusryhmän täydentäminen hälyttämällä pelastustoiminnan johtaja tehtäviin



SATAKUNNAN  
PELASTUSLAITOS

SATAVARMAA TURVALLISUUTTA - LÄHELLÄ SINUA

A document form from Satakunnan Pelastuslaitos. It features the organization's logo and name at the top. Below the header, there are several input fields: 'Suojelulohko' (Protection unit) and 'Suojelulo' (Protection officer) in a table-like structure, 'Kiinteistön nimi ja osoite' (Property name and address), and 'Kaupunginosa' (Municipality). At the bottom, there is a section titled 'KIINTEISTÖSSÄ HUOMIO' (Attention in the property) followed by several horizontal lines for notes or additional information.

## Satakunnan pelastuslaitos esittää

4/5

- Meri-Porin paloasema vaihtoehto B
  - Pelastusryhmän täydentäminen toisella yksiköllä
    - Huomioiden kustannustehokkuus, niin Meri-Porin toimintaympäristössä, toimivin vaihtoehto korjausmääräykseen on pelastusryhmän täydentäminen toisella yksiköllä



SATAKUNNAN  
PELASTUSLAITOS

SATAVARMAA TURVALLISUUTTA - LÄHELLÄ SINUA

# Satakunnan pelastuslaitos esittää

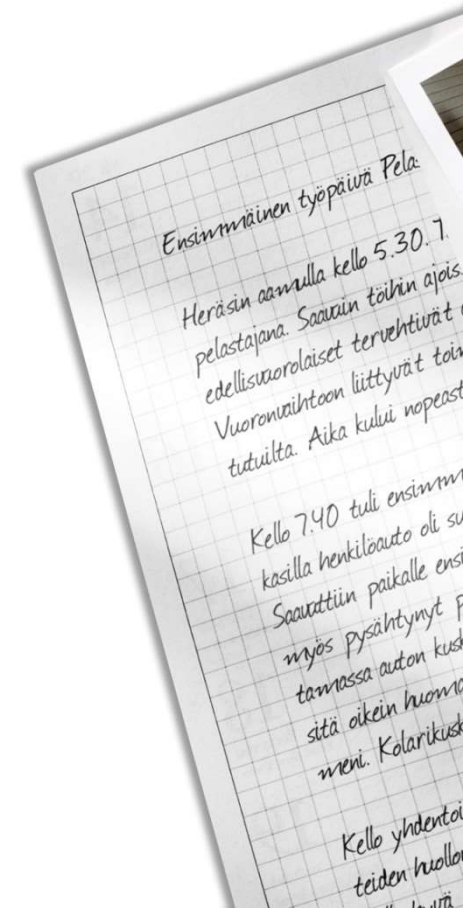
5/5

- Ulvilan paloasema vaihtoehto B
  - Pelastusryhmän täydentäminen toisella yksiköllä
    - Huomioiden kustannustehokkuus, niin Ulvila toimintaympäristössä toimivin vaihtoehto korjausmääräykseen on pelastusryhmän täydentäminen toisella yksiköllä



SATAKUNNAN  
PELASTUSLAITOS

SATAVARMAA TURVALLISUUTTA - LÄHELLÄ SINUA



Pelastuslaitoksen ydintarkoitus:  
Vastaa pelastustoiminnasta sekä  
osaltaan onnettomuuksien ehkäisystä  
ja väestönsuojelusta  
Satakunnan alueella.



SATAKUNNAN  
PELASTUSLAITOS

SATAVARMAA TURVALLISUUTTA - LÄHELLÄ SINUA

